

# Séries RE(C)

## Ventilateurs centrifuges pour le toit/mur extérieur

Les ventilateurs centrifuges directs de la série RE/REC Fantech offrent la solution idéale pour les applications de ventilation résidentielles ou commerciales lorsque le ventilateur doit être monté à l'extérieur du bâtiment. Deux styles de base sont disponibles : modèles RE ayant une base plane ou les modèles REC ayant une base à rebords droits pour des installations surélevées. Les modèles RE peuvent aussi être installés à un mur extérieur lorsque le toit n'est pas accessible.

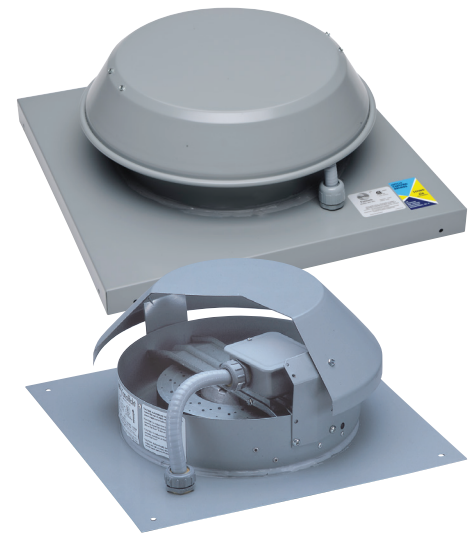
Avec des conduits à diamètre de 4 à 10 po, (102 à 254 mm), un rendement d'air de 116 à 1 008 pi<sup>3</sup>/min, et un contrôle de vitesse à 100%, ces ventilateurs à multiples usages peuvent servir à extraire l'air d'un ou plusieurs points. Le ventilateur étant situé à l'extérieur du bâtiment, cela assure un fonctionnement silencieux.

### Installation facile

Les ventilateurs RE sont faciles à installer : aucun effort supplémentaire n'est requis. Il vous suffit de monter le ventilateur sur le toit ou le mur extérieur, puis de relier l'alimentation électrique au boîtier de connexion facilement accessible. Le capot supérieur est amovible pour permettre l'accès au moteur et aux connexions de câblage.

### Caractéristiques et avantages

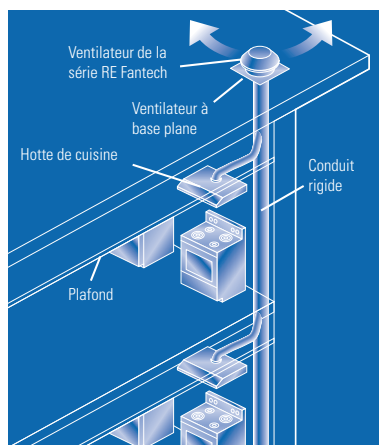
- 116 à 1008 pi<sup>3</sup>/min
- 4 po à 10 po (102 à 254 mm) de diamètre de conduit
- Boîtier en acier galvanisé recouvert de peinture poudrée et cuite (peut être peint selon le décor)
- Moteur à rotor externe unique avec protection de surcharge thermique à réenclenchement automatique intégrée
- Excellente dissipation de la chaleur pour une longue vie au moteur
- Vitesse contrôlable à 100% pour un débit d'air hautement efficace et économique
- Roulements à billes scellés et lubrifiés en permanence
- Convient aux débits d'air jusqu'à 60° C (140° F)
- Homologué CSA
- Garantie de 5 ans



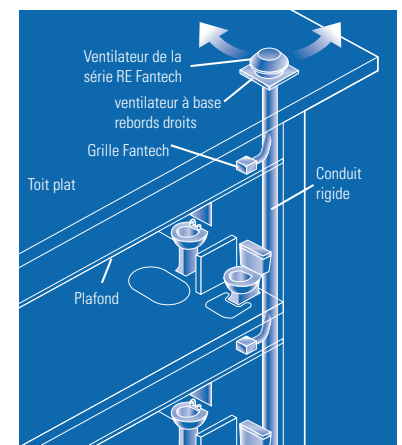
Fantech Inc. certifie que les ventilateurs de la série RE(C) décrits aux présentes portent le sceau de l'ACMA. Les caractéristiques indiquées sont fondées sur les essais et procédures effectués conformément aux publications 211 et 311 de l'ACMA, et répondent aux exigences du programme de certification des caractéristiques.

### Applications

#### Installation pour plusieurs cuisines



#### Installation pour plusieurs salles de bains



## Données techniques

Modèle	Puissance	Voltage / phase	Ampérage Max*	tr/min	0.0 po P <sub>s</sub>	0.25 po P <sub>s</sub>	0.5 po P <sub>s</sub>	0.75 po P <sub>s</sub>	1.0 po P <sub>s</sub>	1.5 po P <sub>s</sub>	P <sub>s</sub> Max	Sones <sup>†</sup>	Poids à l'expédition	
	W	V / ~	A	min <sup>-1</sup>	pi <sup>3</sup> /min						po.wg		lbs	kg
RE 54 / REC 54	19	120/1	0.18	3040	116	92	65	36	1	-	-	3.5*	12/13	5/6
RE 6 / REC 6	87	120/1	0.80	2700	227	199	169	134	106	51	1.84	7.5*	13/14	6
RE 8XL / REC 8XL	153	120/1	1.40	2800	409	356	307	259	212	130	2.23	8.9*	17/19	8/9
RE 10XL / REC 10XL	394	120/1	3.60	3250	753	721	690	656	622	548	4.03	16.4 <sup>‡</sup>	30/31	14
RE 10XLT / REC 10XLT	531	120/1	4.86	2950	1008	949	890	831	766	609	3.17	21.0 <sup>‡</sup>	34/35	15/16

Performances correspondants à une installation de type A - Entrée et sortie libres. La vitesse (tr/min) indiquée est nominale. Les performances reposent sur la vitesse réelle de l'essai. Les caractéristiques nominales ne tiennent pas compte des effets d'accessoires présents dans le flux d'air.

<sup>†</sup> Les caractéristiques nominales sonores indiquées sont des intensités sonores en sonnes ventilateurs à 5 pi (1,5 m) en champ libre hémisphérique calculées selon la norme AMCA 301. Les valeurs indiquées sont pour l'installation de type A : niveaux de sonie à l'entrée libre du ventilateur.

\* Niveaux de sonie indiqués sont calculés à 0,5 po (pression statique en pouces WG).

<sup>‡</sup> Niveaux de sonie indiqués sont calculés à 0,75 po (pression statique en pouces WG).

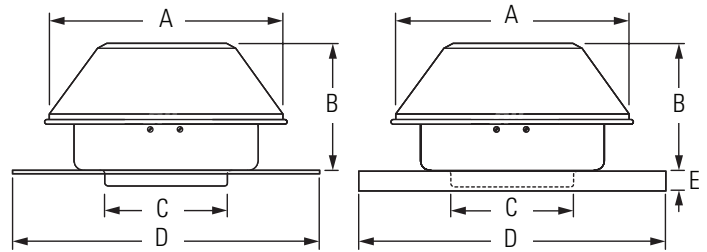
## Dimensions

Modèle	A	B	C	D	E <sup>2</sup>
RE 54 / REC 54 <sup>1</sup>	10 <sup>15</sup> / <sub>16</sub> (278)	6 (152)	5 (127)	15 <sup>1</sup> / <sub>2</sub> (394)	1 <sup>1</sup> / <sub>2</sub> (38)
RE 6 / REC 6	13 <sup>15</sup> / <sub>16</sub> (354)	6 <sup>1</sup> / <sub>4</sub> (159)	6 (152)	15 <sup>1</sup> / <sub>2</sub> (394)	1 <sup>1</sup> / <sub>2</sub> (38)
RE 8XL / REC 8 XL	16 <sup>9</sup> / <sub>16</sub> (421)	5 <sup>15</sup> / <sub>16</sub> (151)	8 (203)	20 (508)	1 <sup>1</sup> / <sub>2</sub> (38)
RE 10XL / REC 10XL	20 <sup>13</sup> / <sub>16</sub> (529)	11 <sup>1</sup> / <sub>2</sub> (292)	10 (254)	20 (508)	1 <sup>1</sup> / <sub>2</sub> (38)
RE 10XLT / REC 10XLT	20 <sup>13</sup> / <sub>16</sub> (529)	12 <sup>11</sup> / <sub>16</sub> (322)	10 (254)	20 (508)	1 <sup>1</sup> / <sub>2</sub> (38)

Toutes les dimensions exprimées en pouces. Le connecteur mâle du conduit est 1/8 po plus petit que la dimension du conduit.

<sup>1</sup> Réducteur de 5 à 4 po inclus

<sup>2</sup> Pour modèles REC seulement



## Accessoires



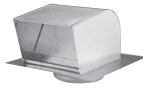
**RSK**  
Registre  
antirefoulement



**FC**  
Bride de fixation



**LD**  
Silencieux



**RC**  
Cassettes de toit



**HL**  
Revêtements de  
hotte



**FTD 7**  
Minuterie de 7  
jours



**FH 20**  
Déshumidistat



**FAT 10**  
Thermostat

### Service à la clientèle:

800.565.3548 • CANADAsupport@fantech.net • [www.fantech.net](http://www.fantech.net)

Fantech se réserve le droit de modifier partiellement ou entièrement, en tout temps et sans préavis, les caractéristiques, la conception, les composantes et les spécifications de ses produits afin de conserver sa position de leader en matière de technologie.



**fantech**<sup>®</sup>  
une compagnie de Systemair